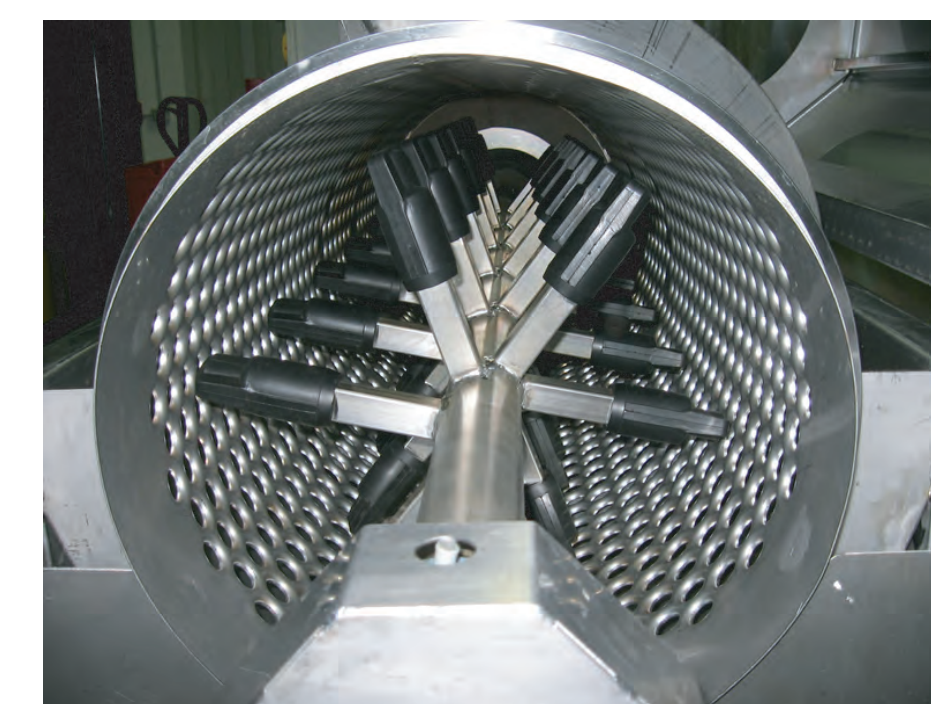


# Schema di vinificazione in rosso

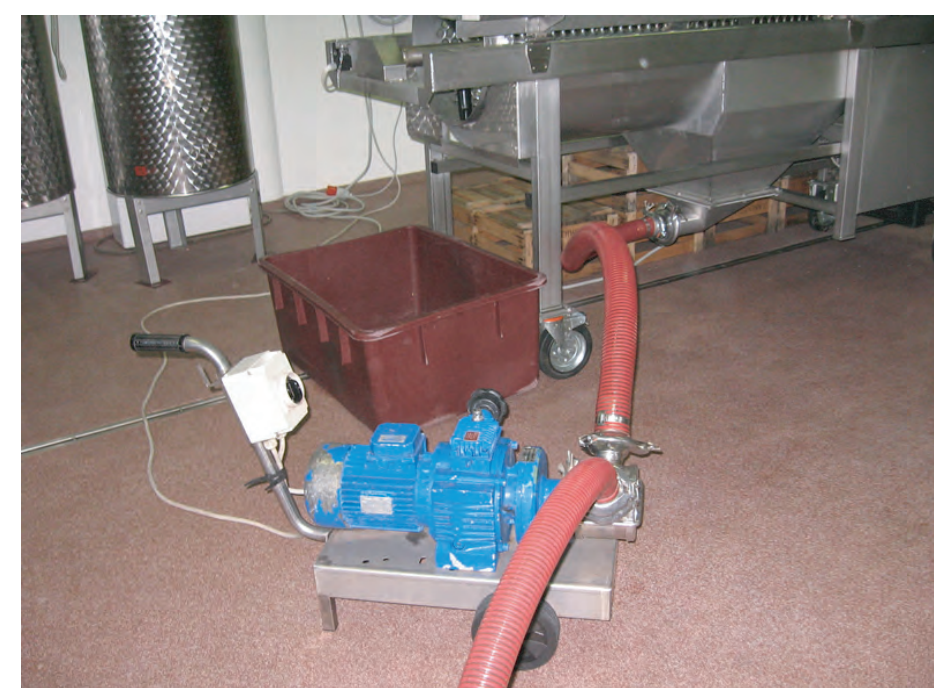
Cascina Mucci Roddino



pigiatura e diraspatura dell'uva



pompate il mosto con vinacce nella vasca



rimontaggio: pompate il mosto sul cappello



fermentazione alcolica con macerazione

svinatura torchiatura (pressatura)



vino fiore / vino torchiato

fermentazione malolattica

affinamento in barrique

affinamento in acciaio

chiarifica stabilizzazione

imbottigliamento

vinacce fermentate

distilleria: produzione grappa



GRAPPA  
DI  
BARBERA

